

# WONING TE KOOP

**Rijnland 359**  
Lelystad

**Vraagprijs**  
€ 400.000 K.K.



 **PRIJSBEWUST  
MAKELAARS**

Prijsbewust makelaars B.V.  
Herfst 77  
8251 NR Dronten

0321 - 333616  
info@prijsbewustmakelaars.nl  
www.prijsbewustmakelaars.nl

# KENMERKEN

Woonoppervlakte  
**ca. 133m<sup>2</sup>**

Inhoud  
**ca. 452m<sup>3</sup>**

Perceeloppervlakte  
**ca. 164m<sup>2</sup>**

Bouwjaar  
**2000**



# OMSCHRIJVING

## ROYAAL FAMILIEHUIS MET RUIME TUIN ÉN DAKTERRAS OP HET ZONNIGE ZUIDEN IN DE POPULAIRE LANDSTREKENWIJK

Deze tussenwoning (2000) is met 133 m<sup>2</sup> woonoppervlakte lekker ruim en omdat het huis alleen rechte wanden heeft, is er 0 ruimteverlies! Dit fijne en energiezuinige familiehuis beschikt o.a. over een tuingerichte woonkamer met openslaande terrasdeur naar de diepe achtertuin, 4 slaapkamers én talloze uitbreidingsmogelijkheden. Zo kun je ervoor kiezen om het balkon op de tweede etage bij de woning te betrekken en/of een uitbouw richting de tuin op de benedenetage te realiseren. Je woont hier in een rustige en ruim opgezette woonwijk, waar kinderen in de directe omgeving heerlijk kunnen buitenspelen en lopend naar de basisschool kunnen – de dichtstbijzijnde bevindt zich even verderop in de straat! Even verderop in de straat is er tevens een bushalte, de auto kun je direct voor de deur parkeren en ook een laadpaal voor de elektrische auto is nabij. Kortom: een heel fijne plek voor het hele gezin!

Over de ligging en de buurt: Deze gezinswoning is gelegen aan een rustige weg in de uitermate gewilde en groene Landstrekenwijk. Het is een zeer kindvriendelijke omgeving met scholen en kinderopvang op loopafstand vanaf de woning. Ook het buurtwinkelcentrum bevindt zich op loop- / korte fietsafstand. Het centrum van Lelystad met aldaar een breed aanbod van voorzieningen, winkels en het station, is binnen een 10 minuten fietsen te bereiken. Ook zijn de uitvalswegen uitstekend bereikbaar en heeft Lelystad een gunstige ligging ten opzichte van de Randstad.

Indeling van de woning:

Begane grond: Via de voortuin met groene haag en een betegeld paadje, komen we aan bij de voordeur van de woning. Achter de voordeur vinden we de entree met garderobe, meterkast, gastentoilet met fonteintje en de toegang tot de royale woonkamer met half-open keuken. De sfeervolle woonkamer is

tuingericht, geniet van veel lichtinval en is voorzien van een lichte tegelvloer. Via openslaande terrasdeur, is er toegang tot de achtertuin. De half-open keuken bevindt zich aan de voorzijde van het huis en beschikt over een keramische kookplaat, afzuigkap, een koel-/vriescombinatie, een combi-oven en een vaatwasser. Een afsluitbare trapopgang in de woonkamer, brengt ons naar de eerste verdieping.

Eerste verdieping: Op deze verdieping vinden 3 slaapkamers (welke momenteel als 2 slaapkamers gebruikt worden) en de badkamer. Alle slaapkamers zijn afgewerkt met een lichte laminaat vloer. De nette en complete badkamer is voorzien van een tweede toilet met bidetfunctie, wastafel met meubel en een inloopregendouche.

Tweede verdieping: Via de vaste trap op de eerste verdieping, bereiken we de overloop van de ruime tweede verdieping met aparte wasruimte en 4e slaapkamer. Omdat dit huis geen schuine wanden heeft, betreft dit een volwaardige extra verdieping met lekker veel ruimte! De slaapkamer op deze etage biedt toegang tot het zonnige dakterras dat gelegen is op het zuiden en een fraai uitzicht over de tuin biedt. Voorbereiding van een derde toilet is al gerealiseerd. De was/droog opstelling is eveneens op deze verdieping.

Tuin: Aan de woning is een prachtig Zonne screen bevestiging zodat u zelf kunt bepalen hoeveel zonlicht u wenst. De fraai aangelegde achtertuin is gelegen op het zonnige zuiden en beschikt over een groot betegeld terras en een ruime houten berging welke voorzien is van elektriciteit. Een ideale plek voor het stallen van je (elektrische) fiets nadat je de tuin via de achterom bent binnengekomen. Parkeren: Er is parkeergelegenheid rond het huis.

Kenmerken van de woning: • Ruim familiehuis in de populaire en ruim opgezette Landstrekenwijk • 4 slaapkamers • Tuingerichte woonkamer met

openslaande terrasdeur richting de tuin •  
Uitbouw mogelijkheden zowel richting de tuin als op  
de tweede verdieping • Groot dakterras op het  
zonnige zuiden en een fraai aangelegde achtertuin,  
ook op het zuiden • Ruime parkeergelegenheid voor  
de deur • Kindvriendelijke wijk met alle voorzieningen  
in de directe omgeving – o.a. een basisschool  
verderop in de straat • Ideaal gelegen ten opzichte  
van het stadscentrum, het station en de  
uitvalswegen richting de Randstad • Energielabel: A +  
• 8 zonnepanelen. Aanvaarding in overleg snelle  
levering mogelijk

Deze informatie is door ons met de nodige  
zorgvuldigheid samengesteld. Onzerzijds wordt  
echter geen enkele aansprakelijkheid aanvaard voor  
enige onvolledigheid, onjuistheid of anderszins, dan  
wel de gevolgen daarvan. Alle opgegeven maten en  
oppervlakten zijn indicatief.







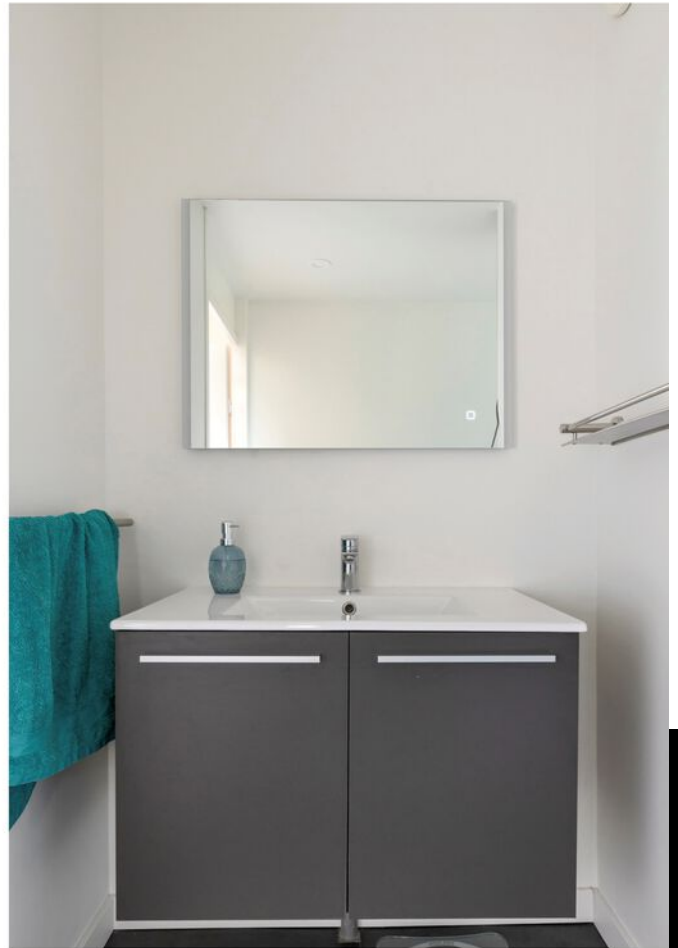


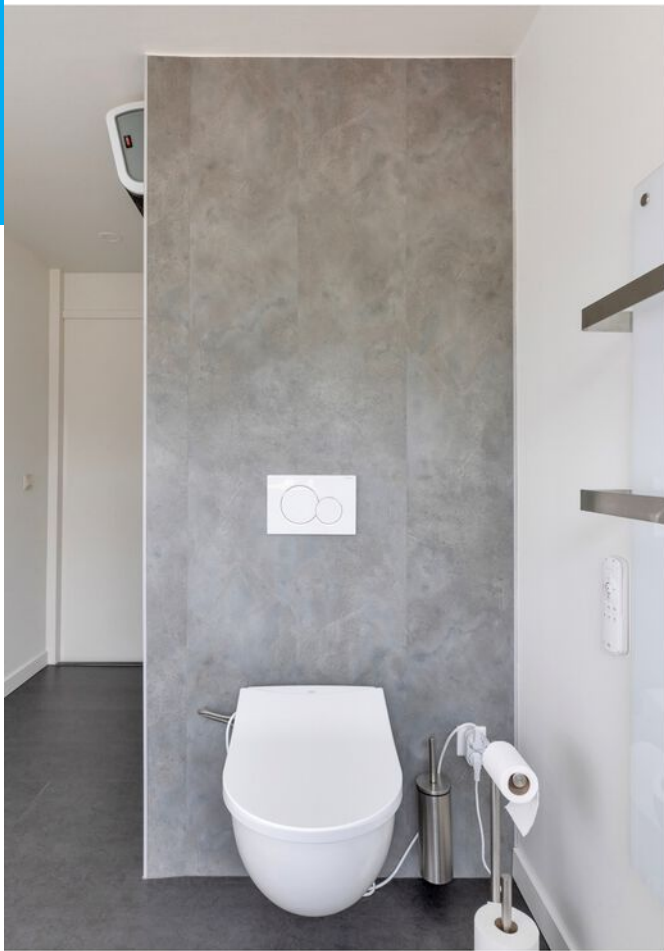












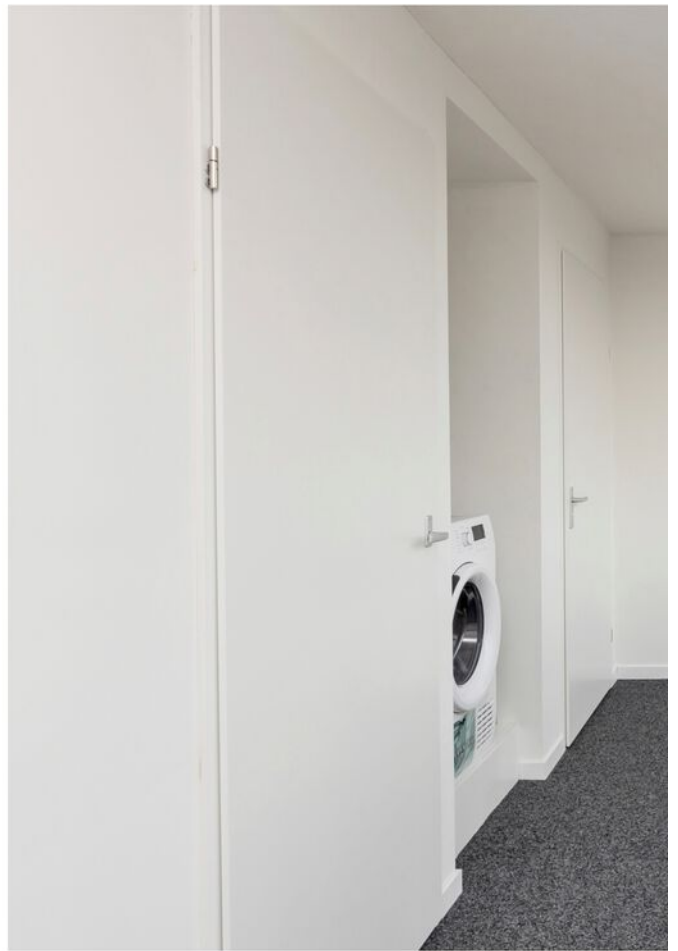








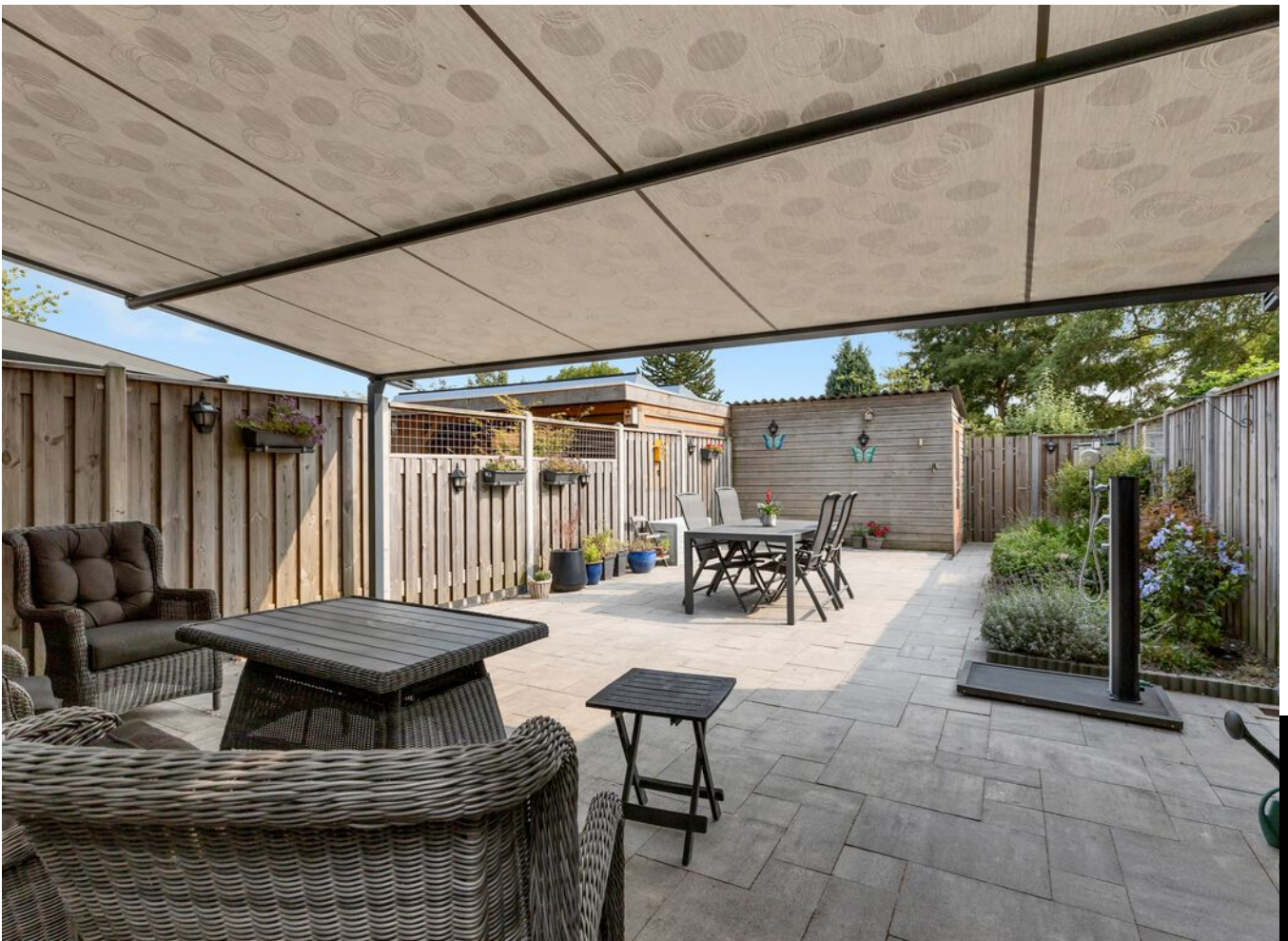








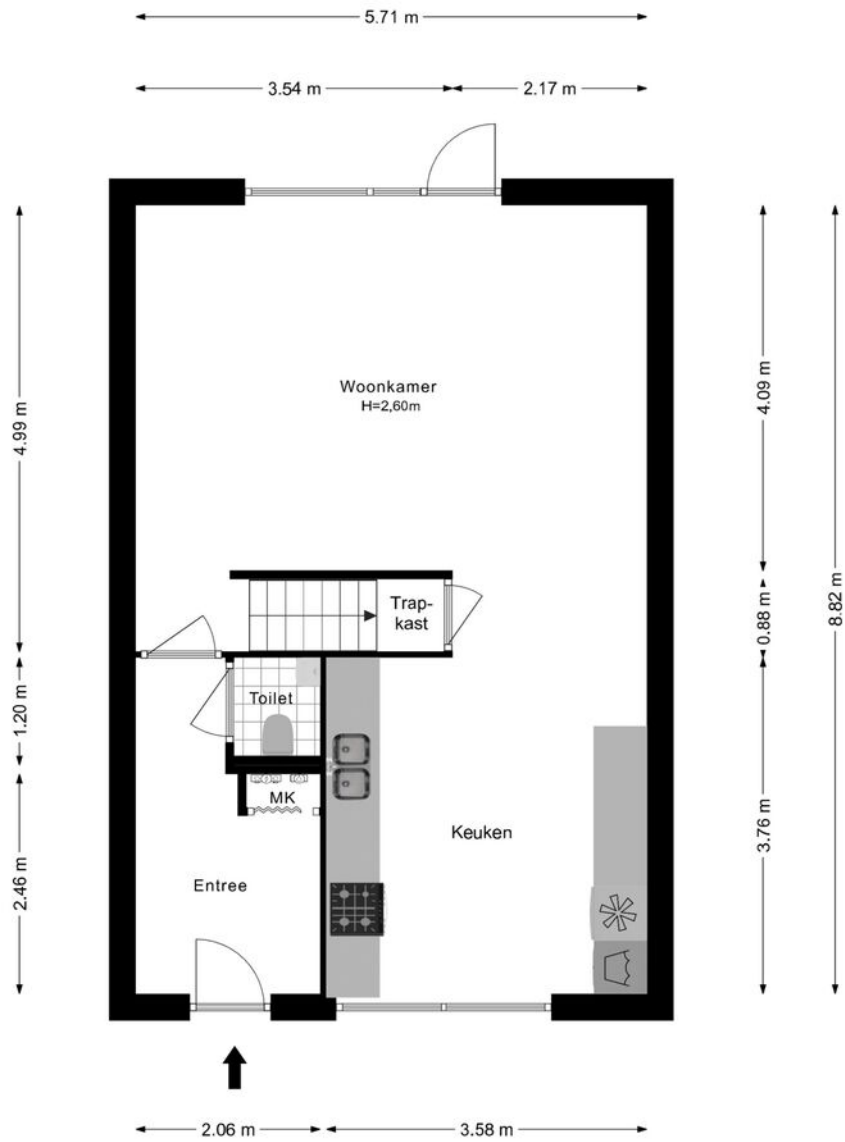






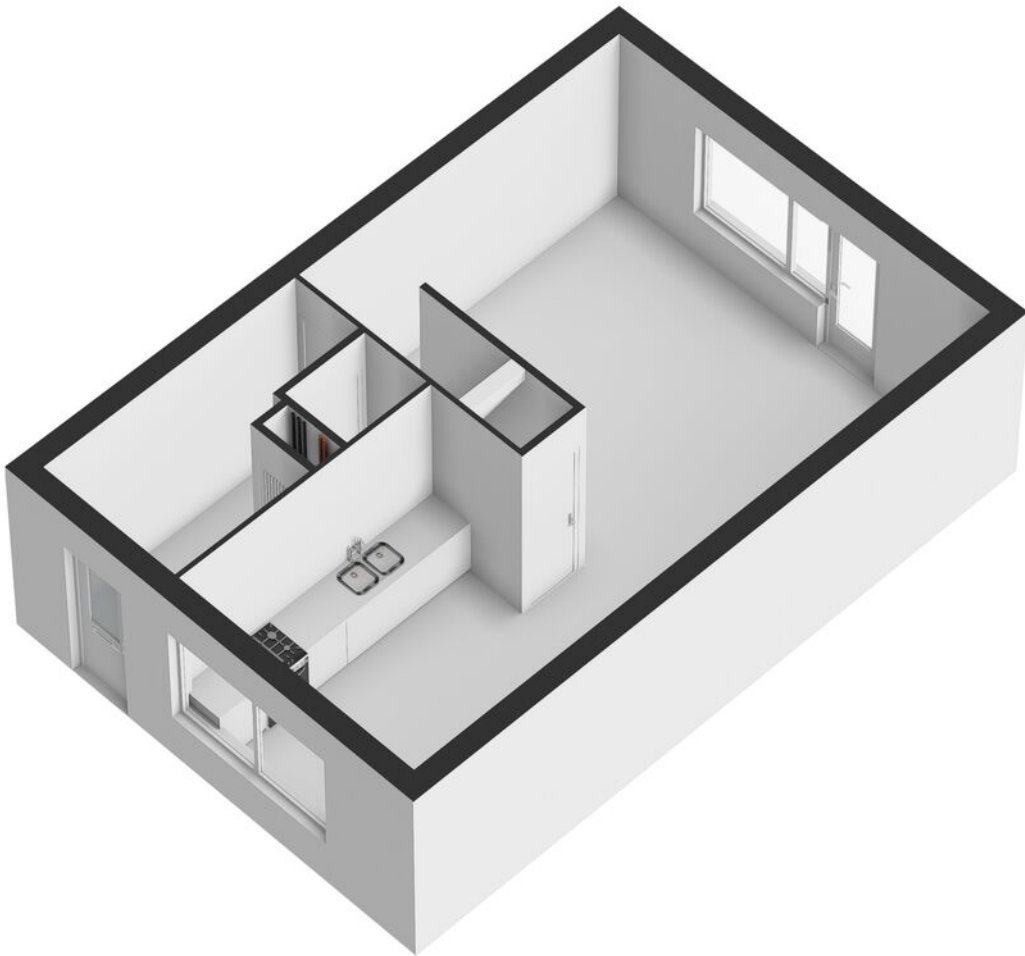


# PLATTEGROND

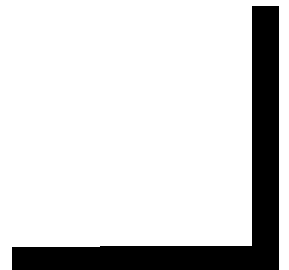
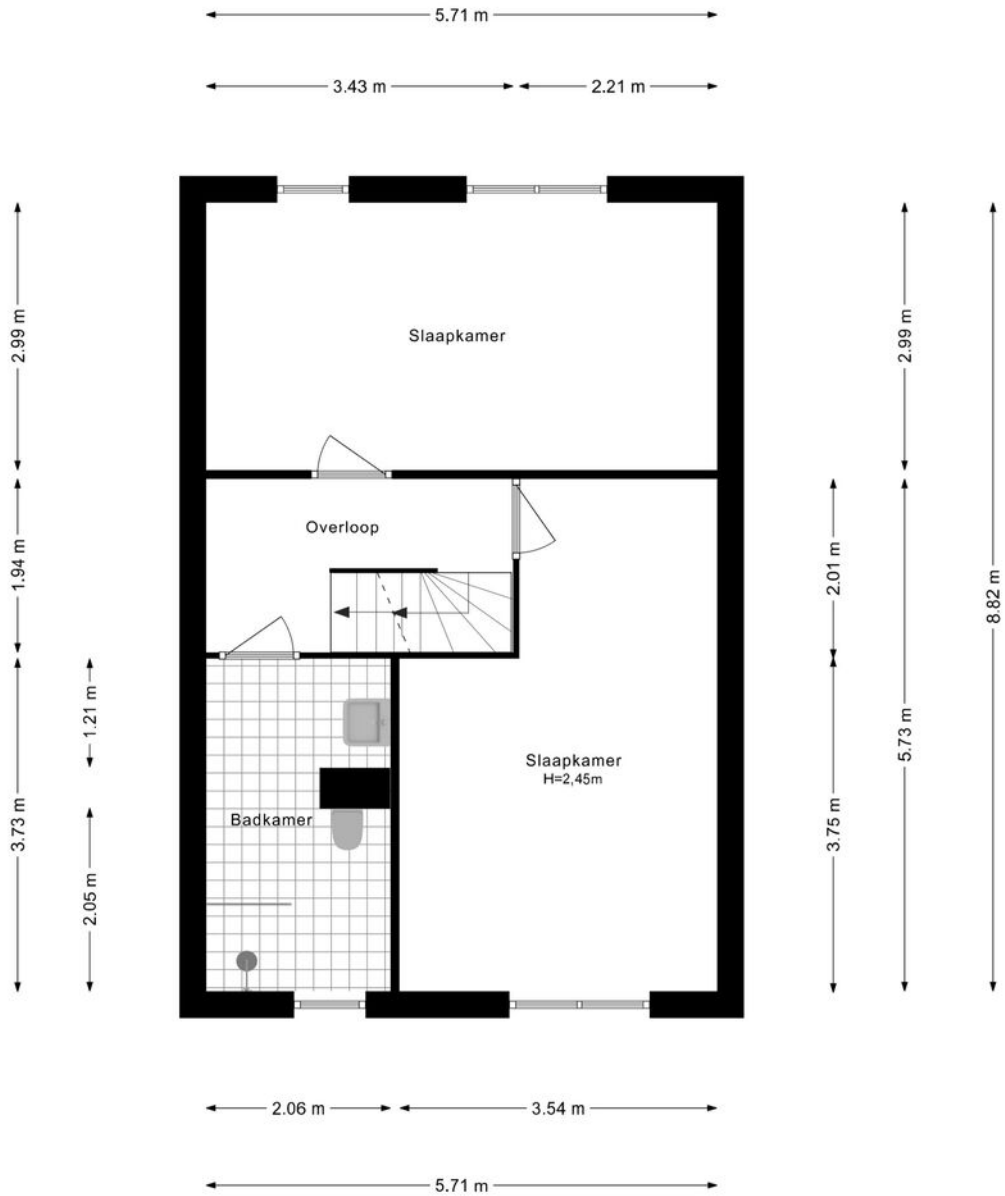




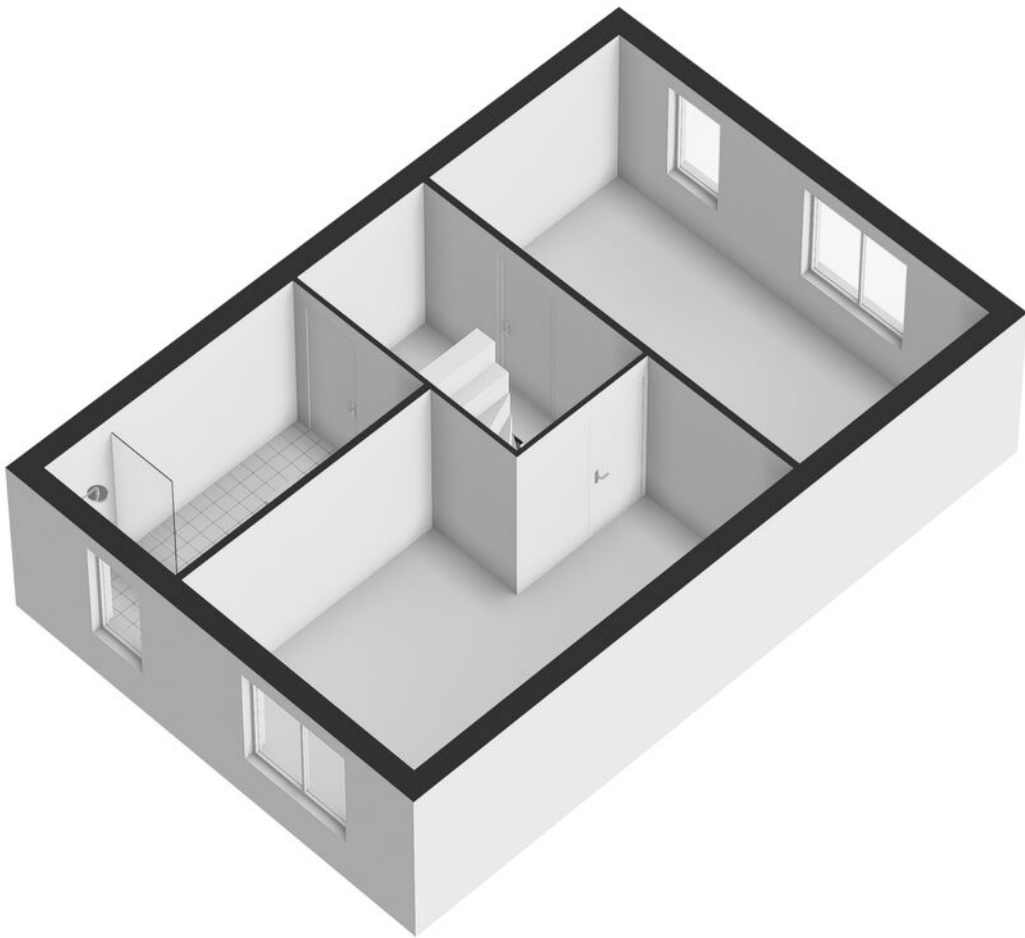
# PLATTEGROND



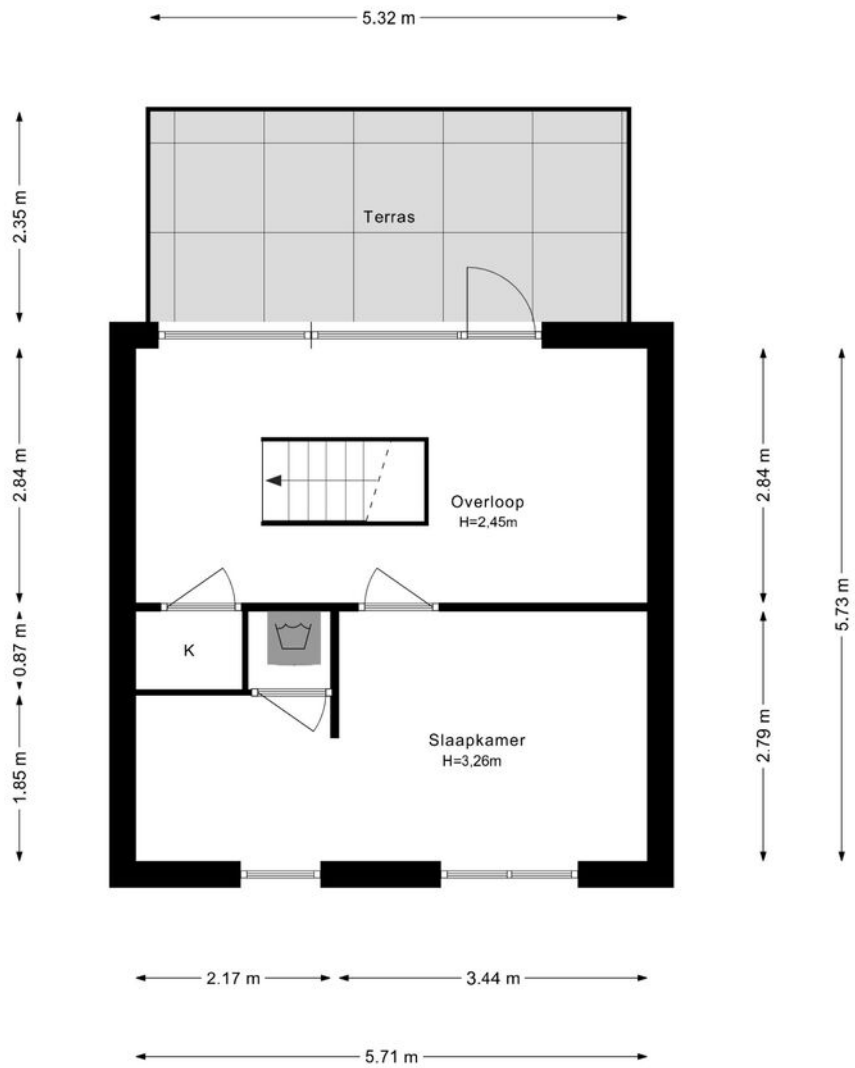
# PLATTEGROND



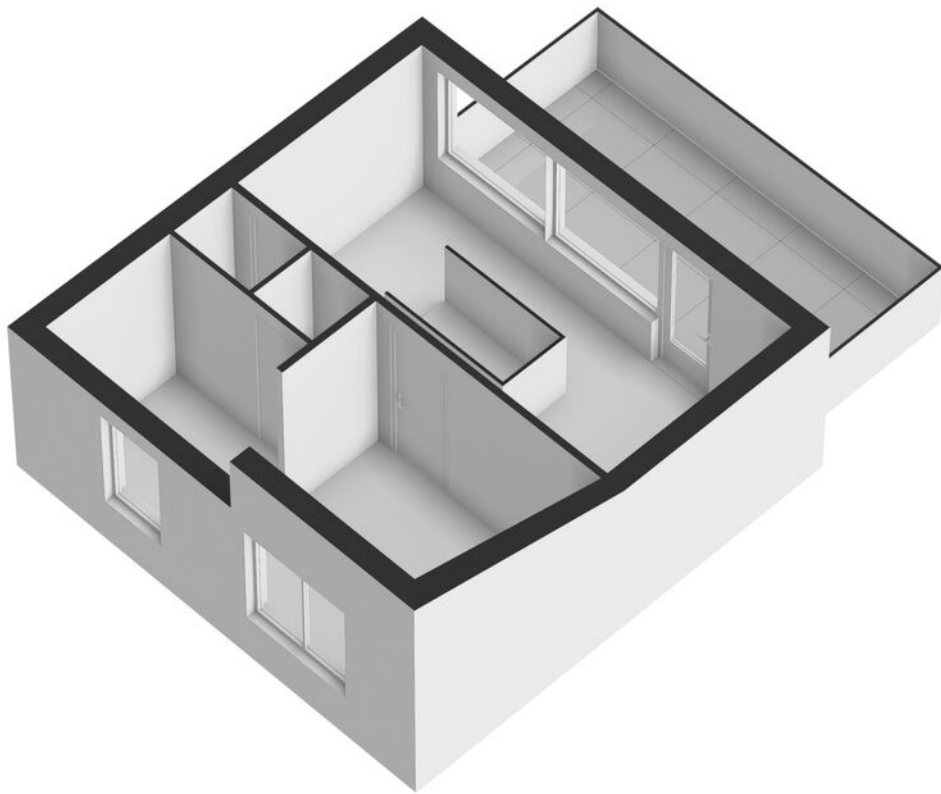
# PLATTEGROND



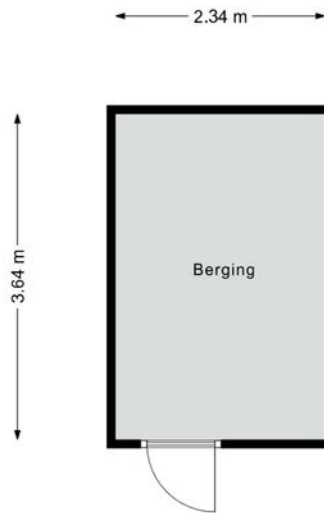
# PLATTEGROND



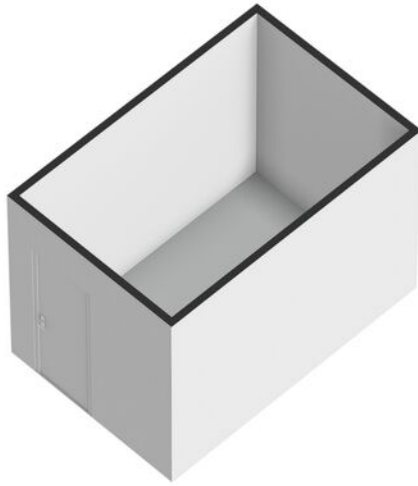
# PLATTEGROND



# PLATTEGROND



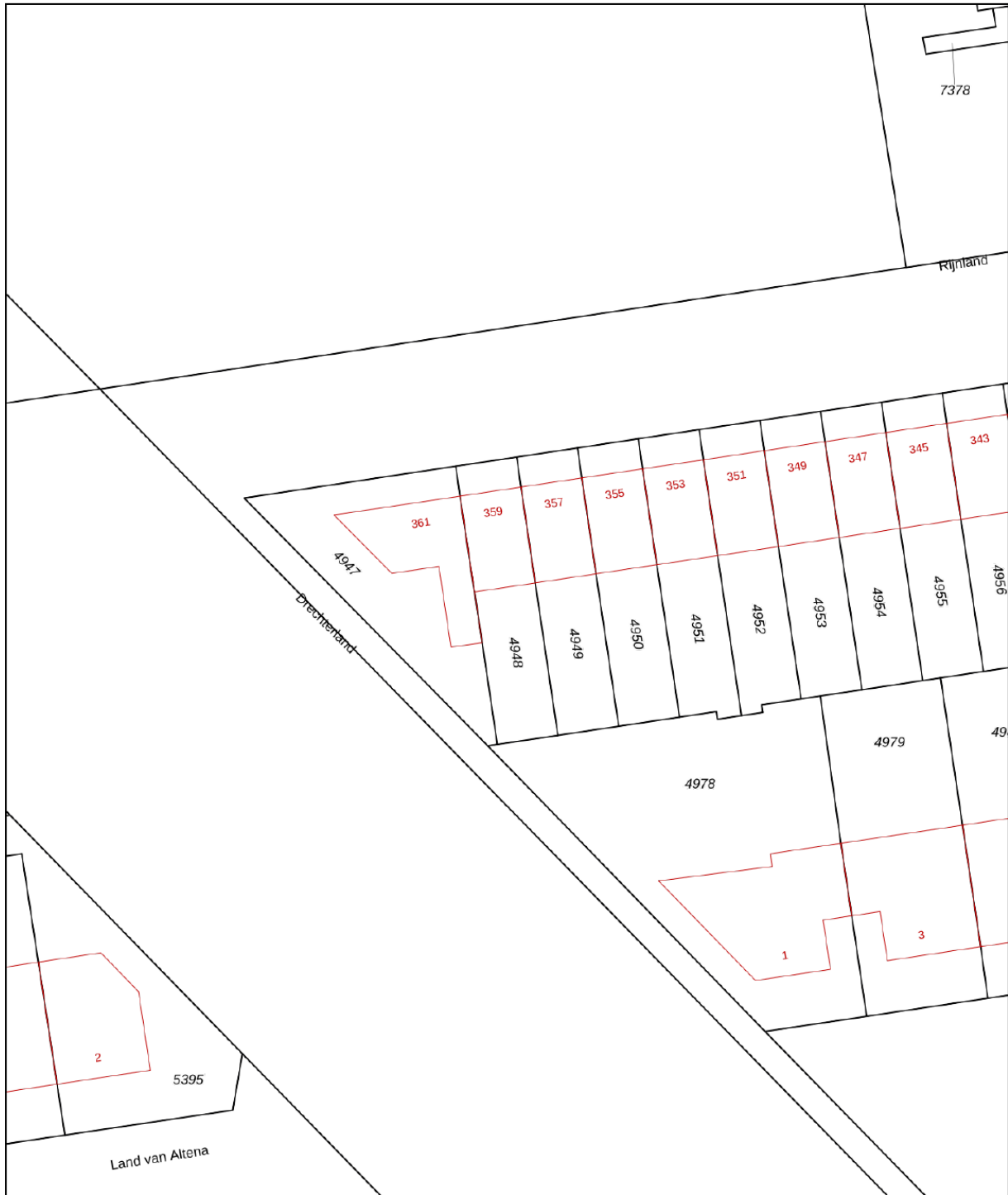
# **PLATTEGROND**




# KADASTRALE KAART

Kadastrale kaart

Uw referentie: 2993333\_2



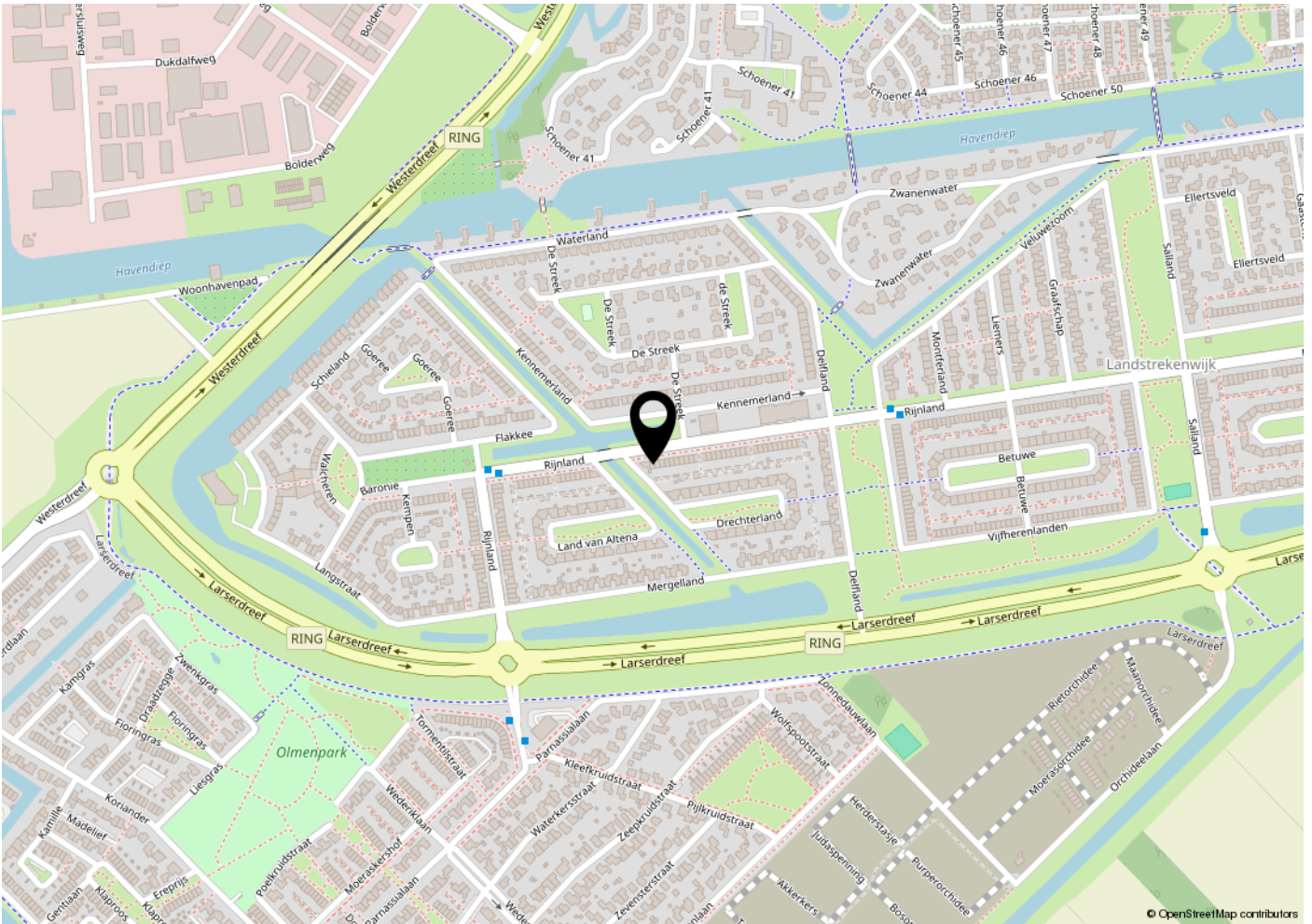
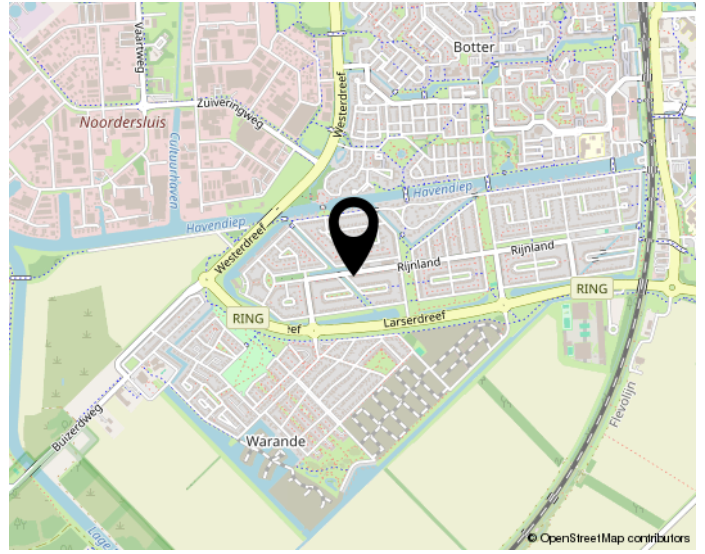
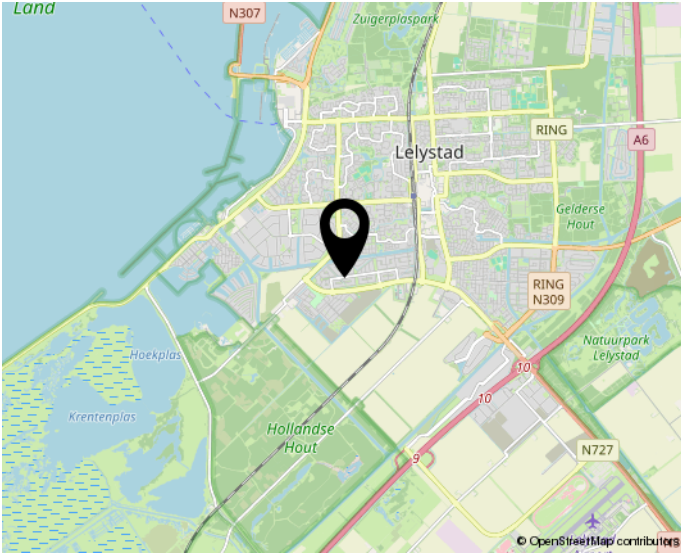
<p>12345 25</p> <p>Deze kaart is noordgericht</p> <p>Perceelnummer</p> <p>Huisnummer</p> <p>— Vastgestelde kadastrale grens</p> <p>— Voorlopige kadastrale grens</p> <p>— Administratieve kadastrale grens</p> <p>— Bebouwing</p>	<p>Schaal 1: 500</p> <p>Kadastrale gemeente Lelystad</p> <p>Sectie O</p> <p>Perceel 4948</p>	<p><b>kadaster</b></p> 
---	--	--

Voor een eensluitend uittreksel, geleverd op 19 augustus 2024  
De bewaarder van het kadaster en de openbare registers

Aan dit uittreksel kunnen geen betrouwbare maten worden ontleend.  
De Dienst voor het kadaster en de openbare registers behoudt zich de intellectuele eigendomsrechten voor, waaronder het auteursrecht en het databankenrecht.



# LOCATIE



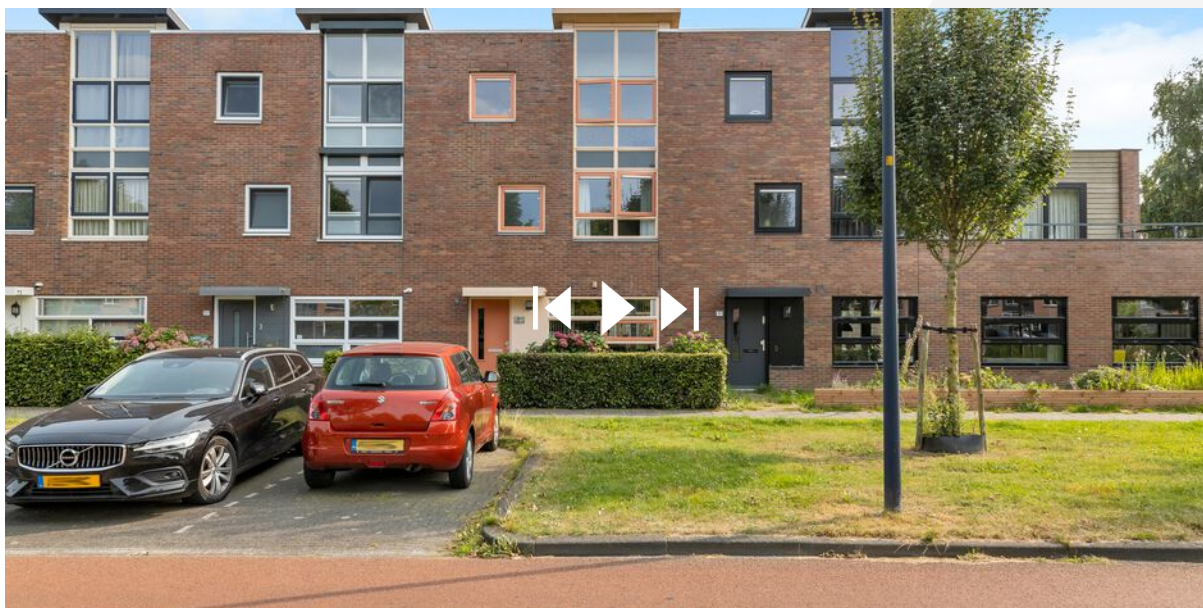
**Woon jij straks in deze omgeving?**

# BEKIJK DEZE WONING ONLINE!

rijnland359.nl

PRISBEWUST  
MAKELAARS

Rijnland 359, Lelystad



**Scan deze code en  
bekijk de woning op je mobiel!**

# INTERESSE?

## NEEM CONTACT OP MET ONS KANTOOR

# PRIJSBEWUST

Een hypotheek afsluiten  
in Dronten?



*Onze Hypotheekadviseur*



Prijsbewust makelaars B.V.  
Herfst 77  
8251 NR Dronten

0321 - 333616  
info@prijsbewustmakelaars.nl  
www.prijsbewustmakelaars.nl